

非破壊で糖度を測定するアマイカの進化版

# AMAICA Pro.

## アマイカプロ

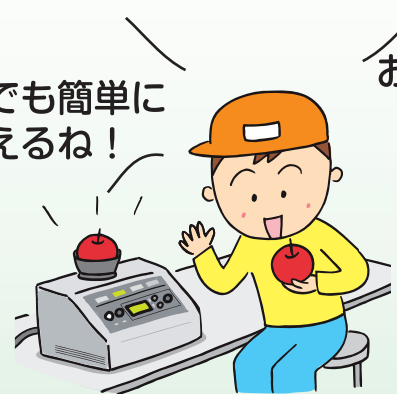


果実を乗せたら1秒で測定  
誰でも簡単に使えます。

**ア**っという間の瞬間仕分け！  
**マ**るごと果実切らずに測定！  
**イ**ろんな果実に対応可能！  
**カ**んたん操作誰でも使える！

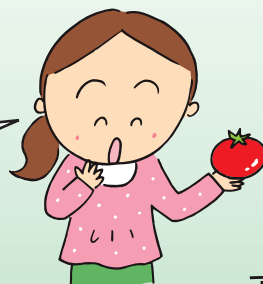
誰でも簡単に  
使えるね！

おお  
早い！



対象果実は…

トマト・桃・マンゴー・リンゴ  
日本梨・柿・いちご・ブドウ  
柑橘系(温州みかん・デコポン) など



アステムは農業を応援しています

**astem**

非破壊で糖度を測定するアマイカの進化版

# AMAICA Pro. アマイカプロ

仕 様	
品名・型式	アマイカPro 重量計無 型式：ST77A2 アマイカPro+ (プラス) 重量計付 型式：ST77B2
糖度測定方法	近赤外分光分析方式 (インタラクタンス方式) 0~25Brix 小数点1桁まで
対象果実	日本梨・桃・マンゴー・リンゴ・トマト・柿・いちご ブドウ・柑橘系 (温州みかん・デコポン) など ◎その他の果実についてはご相談下さい。
液晶表示	糖度 (Brix)
処理容量	700~1000個/時間
測定時間	1秒前後
糖度ランク	秀・優・良・格別の4ランク、任意設定可能
通信ポート	USB2.0、検量線作成、更新用
使用環境	温度5℃~30℃、相対湿度25%~80%、結露無き事
電源・消費電力	AC100V、120W、50/60Hz
外装	スチール製、焼き付け塗装
大きさ・重さ	幅:30cm 高さ:14cm 奥行き:30cm 重量:6kg

梱包内容	
糖度計本体	1台
電源ケーブル	1本
取扱説明書	1部

価格表		
アイテム	税抜き価格	
アマイカプロ (重量計無)	930,000円	
アマイカプロプラス (重量計付)	1,020,000円	
オプション	検量線作成支援プログラム	150,000円
	検量線追加 1品種	120,000円
	定期点検	15,000円
	測定専用ランプ	18,000円

レンタル料金表 (アマイカプロの場合)			
シーズン	期 間	用 途 (金額/月)	
		マンゴー	マンゴー以外
1~5月	1ヶ月以上	50,000円	35,000円
	1ヶ月	55,000円	50,000円
6~9月	2ヶ月	50,000円	45,000円
	3ヶ月	47,000円	40,000円
10~12月	1ヶ月以上	45,000円	35,000円

いずれの期間でも、初回に発送手数料2,000円 (税別) は別途頂きます。  
※沖縄県につきましては、発送手数料3,000円 (税別) です。  
重量計付は「アマイカプロ」のレンタル料金に10,000円が加算されます。  
パンフレット記載の金額より、弊社ホームページの料金設定が優先されます。

**注意 (重要) 糖度計を良好にお使い頂くために以下の項目を守って下さい。**

1. 本機は精密光学機械ですので、外部から衝撃等を与えないで下さい。光軸等がずれて測定誤差が発生します。
2. 本機後面にはハロゲンランプが格納されています。高温になりますので直接手を触れる事を避けて下さい。
3. 測定精度を維持するため、1年に一度の定期点検の実施をお勧めします。
4. 光源用ランプはアステム純正品です。他のメーカーのランプを用いますとトラブルの原因になります。
5. 屋内でご使用下さい。屋外ではご使用できません。

製造販売元

株式会社 アステム **astem**

〒213-0001

神奈川県川崎市高津区溝口2-14-6 シマヤビル3階

電話 044-833-8453 FAX 044-833-8456

URL <http://www.astem-jp.com/>

Mail [info@astem-jp.com](mailto:info@astem-jp.com)

販売代理店