

業界最速の糖度計に重量計をプラス！

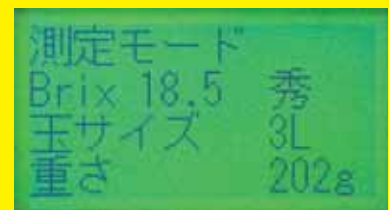
AMAICA Pro.

アマイカプロ プラス



- ★糖度と重量が同時に表示されます。
- ★1時間に700~900個の選別が可能です。
- ★1秒弱の測定時間でストレス無く作業が出来ます。

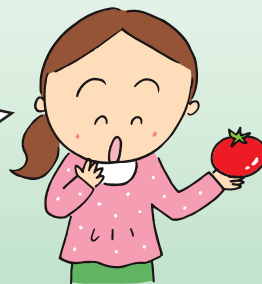
《 液晶表示例 》



アっという間の瞬間仕分け！
マるごと果実切らずに測定！
イろんな果実に対応可能！
カんたん操作誰でも使える！

対象果実は…

日本梨・桃・マンゴー・リンゴ
トマト・柿・いちご・ブドウ
柑橘系(温州みかん・デコポン) など



誰でも簡単に
使えるね！



おお
早い！

アステムは農業を応援しています

astem

業界最速の糖度計に重量計をプラス！

AMAICA Pro+ アマイカプロ プラス

仕 様	
品名・型式	アマイカPro+(プラス) 型式：ST77B
糖度測定方法	近赤外分光分析方式(インタラクタンス方式) 0~25Brix 小数点1桁まで
重量測定方法	ロードセル、自己補償方式0~1000gまで、1g単位
対象果実	日本梨・桃・マンゴー・リンゴ・トマト・柿・いちご ブドウ・柑橘系(温州みかん・デコポン)など
液晶表示	糖度(Brix)、重量(g)
処理容量	700個/時間
測定時間	1秒前後
糖度ランク	秀・優・良・格別の4ランク、任意設定可能
重量ランク	4L、3L、2L、L、M、Sの6ランク、任意設定可能
通信ポート	USB2.0、検量線作成、更新用
使用環境	温度5℃~30℃、相対湿度25%~80%、結露無き事
電源・消費電力	AC100V、120W、50/60Hz
外装	スチール製、焼き付け塗装
大きさ・重さ	幅:30cm 高さ:16cm 奥行:26cm 重量:7.5kg

梱包内容	
本体(ST77B)	1台
電源ケーブル	1本
取扱説明書	1部
1年間保証登録カード	1枚

※ 梱包されていた段ボール箱は保管しておいて下さい。
当社へ返送する際に用います。

価格表		
アイテム		税抜き価格
本体・付属品一式		1,000,000円
オプション	検量線作成支援プログラム	150,000円
	検量線1品種	120,000円
	定期点検	15,000円
	測定専用ランプ	18,000円
レンタル料金(月額)		50,000円
レンタル料金(マンゴー用、月額)		58,000円

注意 (重要) 糖度計を良好にお使い頂くために以下の項目を守って下さい。

1. 本機は精密光学機器ですので、外部から衝撃等を与えないで下さい。光軸等がずれて測定誤差が発生します。
 2. 本機後面にはハロゲンランプが格納されています。高温になりますので直接手を触れる事を避けて下さい。
 3. 測定精度を維持するため、1年に一度の定期点検の実施をお勧めします。
 4. 光源用ランプはアステム純正品です。他のメーカーのランプを用いますとトラブルの原因になります。
 5. 屋内でご使用下さい。屋外ではご使用できません。
- ※ **AMAICA**をお使いのお客様には割引制度がありますので、ご購入の際にお申し付け下さい。

製造販売元

株式会社 アステム **astem**

〒213-0001 川崎市高津区溝口2-14-6

電話 044-833-8453 FAX 044-833-8456

URL <http://www.astem-jp.com/>

Mail info@astem-jp.com

販売代理店